



LKW Grand Vitara

5-türig, 3-türig

1.6 Benzin
1.9 Diesel

Gültig ab Februar 2012

www.suzuki.at



Symbolfotos

Modelle

Preise

Technische Daten

		Netto- Listenpreis	MwSt. 20 %	Brutto- Listenpreis (inkl. 20 % MwSt.)	SUZUKI + Leasing*	Hubraum cm ³	Zylinder- anzahl	Leistung kW/PS	Getriebeart	Laderaum- volumen m ³	CO ₂ - Emission g/km	Verbrauch gesamt l/100 km**
GRAND VITARA 1.6 VU basic	3-trg.	18.325,00	3.665,00	21.990,00	158,00	1.586	4	78/106	5-Gang-Schaltgetriebe	1	189	8,2
GRAND VITARA 1.6 VU-E deluxe	3-trg.	19.741,67	3.948,33	23.690,00	170,00	1.586	4	78/106	5-Gang-Schaltgetriebe	1	189	8,2
GRAND VITARA 1.9 VU-E DDiS special	3-trg.	21.658,33	4.331,67	25.990,00	186,00	1.870	4	95/129	5-Gang-Schaltgetriebe	1	174	6,6
GRAND VITARA 1.9 VU-E DDiS deluxe	3-trg.	22.241,67	4.448,33	26.690,00	191,00	1.870	4	95/129	5-Gang-Schaltgetriebe	1	174	6,6
GRAND VITARA 1.9 VU DDiS basic	5-trg.	21.825,00	4.365,00	26.190,00	188,00	1.870	4	95/129	5-Gang-Schaltgetriebe	1,3	174	6,6
GRAND VITARA 1.9 VU-E DDiS special	5-trg.	23.491,67	4.698,33	28.190,00	202,00	1.870	4	95/129	5-Gang-Schaltgetriebe	1,3	174	6,6
GRAND VITARA 1.9 VU-E DDiS deluxe	5-trg.	24.075,00	4.815,00	28.890,00	207,00	1.870	4	95/129	5-Gang-Schaltgetriebe	1,3	174	6,6
GRAND VITARA 1.9 VU-EL DDiS executive	5-trg.	26.825,00	5.365,00	32.190,00	230,00	1.870	4	95/129	5-Gang-Schaltgetriebe	1,3	174	6,6

Klein-LKW-Modelle sind NOVA befreit und vorsteuerabzugsberechtigt (20 %)

FIX
Suzuki
Fixpreis

Mit dem gestützten Suzuki Fixpreis unseres Netto-Netto-Preissystems haben Sie die Gewissheit, dass wir unseren Bestpreis direkt an Sie weitergeben.

4x4

Permanent

Permanenter Allradantrieb auf höchstem technischen Standard garantiert optimale Fahrleistungen und maximale Sicherheit auf jedem Untergrund.

M
Mobilitäts
Garantie

Für Ihre Mobilität im Pannenfall innerhalb der 3-Jahres-Garantie stehen wir Ihnen Tag und Nacht zur Verfügung. Je nach Bedarf mit Pannenhilfe vor Ort, mit Taxi, Mietwagen, Bahn, Flug oder Hotel.

5
Bis zu 5 Jahre
Garantie

Garantie auf Herstellungs- und Materialfehler, die innerhalb von 36 Monaten ab Beginn der Garantiezeit bis zu einer maximalen Laufleistung von 100.000 km auftreten, kann mit lückenlosem Servicenachweis um bis zu 24 Monate bzw. bis maximal 150.000 km verlängert werden.

12
Jahre
Durchrostungs-
Garantie

12 Jahre Garantie für Durchrostungsschäden der Karosseriebleche gemäß den festgelegten Bedingungen im Serviceheft.

V
Suzuki
Versicherung*

Die Vorteils-Versicherung für alle Suzuki-Fahrer. Günstige Preise und spezielle Leistungs-Vorteile bei Haftpflicht und Kasko von der Reduktion des Selbstbehaltes bis zur Ersatzleistung über den Wiederbeschaffungswert hinaus. Näheres beim Suzuki-Händler!
*Versicherer: GARANTA Österreich Versicherungs-AG

F
Suzuki
Finanzierung*

Einsteigen und fahren! Wir sorgen für Ihre Mobilität, abgestimmt auf Ihre finanziellen Bedürfnisse. Sie haben die Wahl, klassischer Kredit oder modernes Leasing mit attraktiven Konditionen. Nähere Details oder ein persönliches Finanzierungsangebot erhalten Sie beim Suzuki-Händler!
*Die Abwicklung der Finanzierung erfolgt in Kooperation mit der Santander Consumer Bank GmbH.

*) Berechnungsbeispiel am Modell: GRAND VITARA 1.6 VU basic: Kaufpreis (Barzahlungspreis): € 21.990,00; Leasingentgeltvorauszahlung € 6.597,00; kalkulatorischer Restwert: € 8.796,00; km-Leistung p.a.: 15.000; Laufzeit 48 Monate; Vertragszinssatz 3,750 % p.a.; Gesamtbetrag inkl. Verschiebungszinsen € 23.148,01; 1. Leasingrate inkl. Verschiebungszinsen und gesetzlicher Vertragsgebühr: € 347,34; Folgeraten p.m.: € 157,61; gesetzl. Vertragsgebühr: € 141,62; Bearbeitungsgebühr € 366,50; Erhebungsgebühr € 80,00. Die Abwicklung der Finanzierung erfolgt über die Santander Consumer Bank GmbH. Stand Februar 2012. Druckfehler, Irrtümer und Änderungen vorbehalten. Erfüllung banküblicher Bonitätskriterien und Verbrauchereigenschaft iSd. & 1 Abs. 1 Z 1 KSchG vorausgesetzt. Information: Das Verbraucherkreditgesetz ist auf gegenständliches Leasingangebot nicht anwendbar, da kein Tatbestand der Ziffern 1 bis 4 des § 26 Abs. 1 VkrG erfüllt wird. Für nähere Details oder ein persönliches Leasingangebot wenden Sie sich bitte an einen Suzuki Partner.

**) Ihr tatsächlicher Kraftstoffverbrauch hängt von den Sonderausstattungen, den Fahrgewohnheiten und dem Fahrzeugzustand ab.

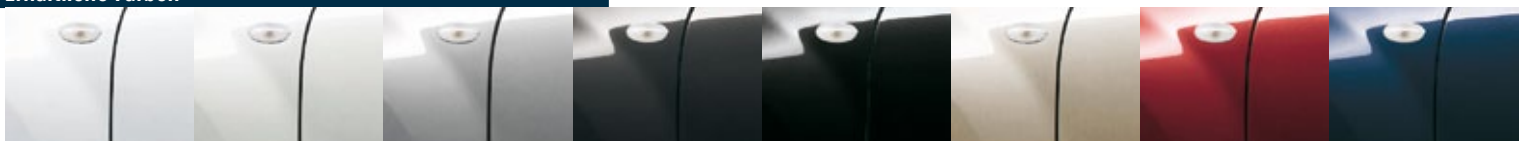
Alle oben genannten Preise sind unverbindliche, nicht kartellierte Richtpreise inklusive 20 % MwSt. sowie inklusive der Maximalbeträge für § 6a NOVAG - Ökologisierungsgesetz.

LKW Grand Vitara

Ausstattung

99989-4030P Stand: Februar 2012

	3-türig			5-türig			
	basic	special	deluxe	basic	special	deluxe	executive
Komfort							
Elektrische Fensterheber (vorne)	●	●	●	●	●	●	●
Seitenarmlehne mit Applikation in schwarzem Wurzelholz	-	-	-	-	-	-	●
Zentralverriegelung mit Funkfernbedienung und Zentralverriegelungsschalter (Fahrerseite)	●	●	●	●	●	●	●
Keyless Start (schlüsselloses Einsteigen und Starten)	-	●	●	-	-	●	●
Automatische Klimaanlage, Pollenfilter	●	●	●	●	●	●	●
Audio: Lautsprecher (4x) / Hochtöner (2x) / Mittelkonsolenslautsprecher (1x)	●/-	●/-	●/-	●/-	●/-	●/-	●/●
CD Radio (MP3 Funktion, geschwindigkeitsbedingte Lautstärkenregelung, Lenkradfernbedienung)	●	●	●	●	●	●	-
MapNavigation	-	-	-	-	-	-	●
Tempomat	-	-	-	-	-	●	●
Fahrer- und Beifahrer Sitzheizung	-	-	●	-	●	●	●
Armaturenbrett							
Höhenverstellbares 3-Speichen-Lenkrad (Urethane/Leder)	●/-	●/-	●/-	●/-	●/-	●/-	-/●
Lenkradfernbedienung (Audio/Tempomat)	●/-	●/-	●/-	●/-	●/-	●/●	●/●
Servolenkung	●	●	●	●	●	●	●
Drehzahlmesser	●	●	●	●	●	●	●
Informationsdisplay (Uhr, Verbrauch, Restreichweite, Durchschnittsgeschwindigkeit, Außentemperatur, Türwarnanzeige, Lichtwarnton, Warnanzeige für vereiste Straßen, Reservetankanzeige)	●	●	●	●	●	●	●
Lüftungseinfassung (silber)	-	●	● (nur Diesel)	●	●	●	●
Innenausstattung							
Trennwand mit Sichtgitter	●	●	●	●	●	●	●
Innenraum- und Gepäckraumbelichtung / Kartenleselampe	●/-	●/-	●/-	●/●	●/●	●/●	●/●
Sonnenblenden (Fahrer und Beifahrer)	●	●	●	●	●	●	●
Ablagefach (Dachhimmel)	-	-	-	●	●	●	-
Haltegriffe Fahrerseite / Beifahrerseite	-/●	●/●	●/●	-/●	●/●	●/●	●/●
Becherhalter (2x), Flaschenhalter (2x)	●	●	●	●	●	●	●
Türablage, Ablagefach Mittelkonsole (2x)	●	●	●	●	●	●	●
Mittelkonsole mit Applikation in schwarzem Wurzelholz	-	-	-	-	-	-	●
12 V-Steckdose in der Mittelkonsole (2x) und im Kofferraum (1x)	●	●	●	●	●	●	●
Tankklappenverriegelung innen	●	●	●	●	●	●	●
Türöffner innen, Lautsprechereinfassung (Türen) und Türgriffe (silber)	-	-	● (nur Diesel)	-	-	-	-
Türverkleidungen Stoff / Synthetic-Leder	●/-	●/-	●/-	●/-	●/-	●/-	-/●
Höhenverstellbarer Fahrersitz, verstellbare Sitze (Längs/Lehne)	●	●	●	●	●	●	●
Sitzpolsterung (Stoff/Leder und Synthetic Leder)	●/-	●/-	●/-	●/-	●/-	●/-	-/●
Mittelarmlehne vorne (verstellbar)	-	-	-	●	●	●	●
Ablagefächer (Gepäckraum / Hecktüre)	-/●	-/●	-/●	●/●	●/●	●/●	●/●
Laderaumsicherungshaken (2x / 4x)	●/-	●/-	●/-	-/●	-/●	-/●	-/●
Abblendbarer Innenspiegel	●	●	●	●	●	●	●
Außenausstattung							
Scheinwerfer: Halogen multireflector / Halogen projector	●/-	●/-	●/-	●/●	●/●	●/●	●/-
Scheinwerfer: Xenon Licht / Scheinwerferwaschanlage	-/-	-/-	-/-	-/-	-/-	-/-	●/●
Höhenverstellbare Scheinwerfer	●	●	●	●	●	●	●
Nebelscheinwerfer vorne / Nebelschlussleuchte hinten	-/●	-/●	●/●	-/●	-/●	●/●	●/●
Grün getönte Scheiben	●	●	●	●	●	●	●
Scheiben im Fond verblecht	●	●	●	●	●	●	●
Scheibenwisch- und Waschanlage vorne und hinten mit Intervallschaltung	●	●	●	●	●	●	●
Heckscheibenheizung	●	●	●	●	●	●	●
Außenspiegel: elektrisch verstellbar / beheizbar / integrierte Blinker	●/-	●/-	●/●	●/-	●/●	●/●	●/●
Reifen und Felgen: 16" Stahlfelgen mit 225/70 Bereifung	●	-	-	●	-	-	-
Reifen und Felgen: 16" Alufelgen mit 225/70 Bereifung	-	●	●	-	-	-	-
Reifen und Felgen: 17" Alufelgen mit 225/70 Bereifung	-	-	-	-	●	●	●
Ersatzreifen und Felgen: 16" Stahlfelgen mit 225/70 Bereifung (Notrad)	-	●	●	-	●	-	-
Reserveradabdeckung, Box mit "Suzuki"-Logo	-	●	-	-	●	-	-
Reifen Reparatur Set	●	-	●	●	-	●	●
Dachreling	●	●	●	●	●	●	●
Elektrisches Schiebedach (Glas-/Hub-Ausführung)	-	-	-	-	-	-	●
Türgriffe und Hecktürgriff in Wagenfarbe	-	●	●	●	●	●	●
Metallic-Lackierung (Aufpreis)	390,00	390,00	390,00	390,00	390,00	390,00	390,00
Sicherheitseinrichtungen							
SRS Airbags (Fahrer und Beifahrer)	●	●	●	●	●	●	●
SRS Seitenairbags in den Vordersitzen	-	●	●	-	●	●	●
Kopfaufprall Sicherheitsstruktur	●	●	●	●	●	●	●
Sicherheitspedal-Mechanismus	●	●	●	●	●	●	●
Sitzgurte: 3-Punkt ELR Sicherheitsgurt, Gurtstraffer und Gurtkraftbegrenzer, höhenverstellbar	●	●	●	●	●	●	●
Seitenaufprallschutz	●	●	●	●	●	●	●
ABS mit EBD (elektronische Bremskraftverteilung)	●	●	●	●	●	●	●
ESP (elektronische Stabilitätskontrolle) inkl. TCSS (Traktionskontrolle)*	-	●	●	-	●	●	●
Bremsassistent	●	●	●	●	●	●	●
Dritte Bremsleuchte	●	●	●	●	●	●	●
Elektronische Wegfahrsperre	●	●	●	●	●	●	●
Erhältliche Farben							



Superior White (26U) White Pearl Metallic (Z71) Silky Silver Metallic (Z2S) Quasar Gray Metallic (ZMA) Bluish Black Pearl 3 Metallic (Z13) Clear Beige Metallic (ZDK) Phoenix Red Pearl Metallic (ZLB) Nocturne Blue Pearl Metallic (Z1P)

* = ESP® ist ein eingetragenes Warenzeichen der Daimler AG.
Alle Preise in Euro und MwSt.
● = serienmäßig - = nicht erhältlich



Alle Angaben über die Fahrzeuge entsprechen den Kenntnissen zum Zeitpunkt der Drucklegung. Vorbehaltlich Preisänderungen, Druck- und Satzfehler.
Für Informationen über die Altauverwertung besuchen Sie bitte unsere Website unter www.suzuki.at/de/cars/company/tu_technikwelt.asp

Suzuki Austria Automobil Handels Gesellschaft m.b.H. 5020 Salzburg, Münchner Bundesstraße 160, Telefon 0662/2155-0, www.suzuki.at

Referenz